

Red Hat
Summit

Connect

Planung vs. Realität - Automation Adaption Journey

Fabian Popp
Project Manager

Sebastian Eidner
Senior Architect



Fabian Popp

Project Manager
Red Hat



Sebastian Eidner

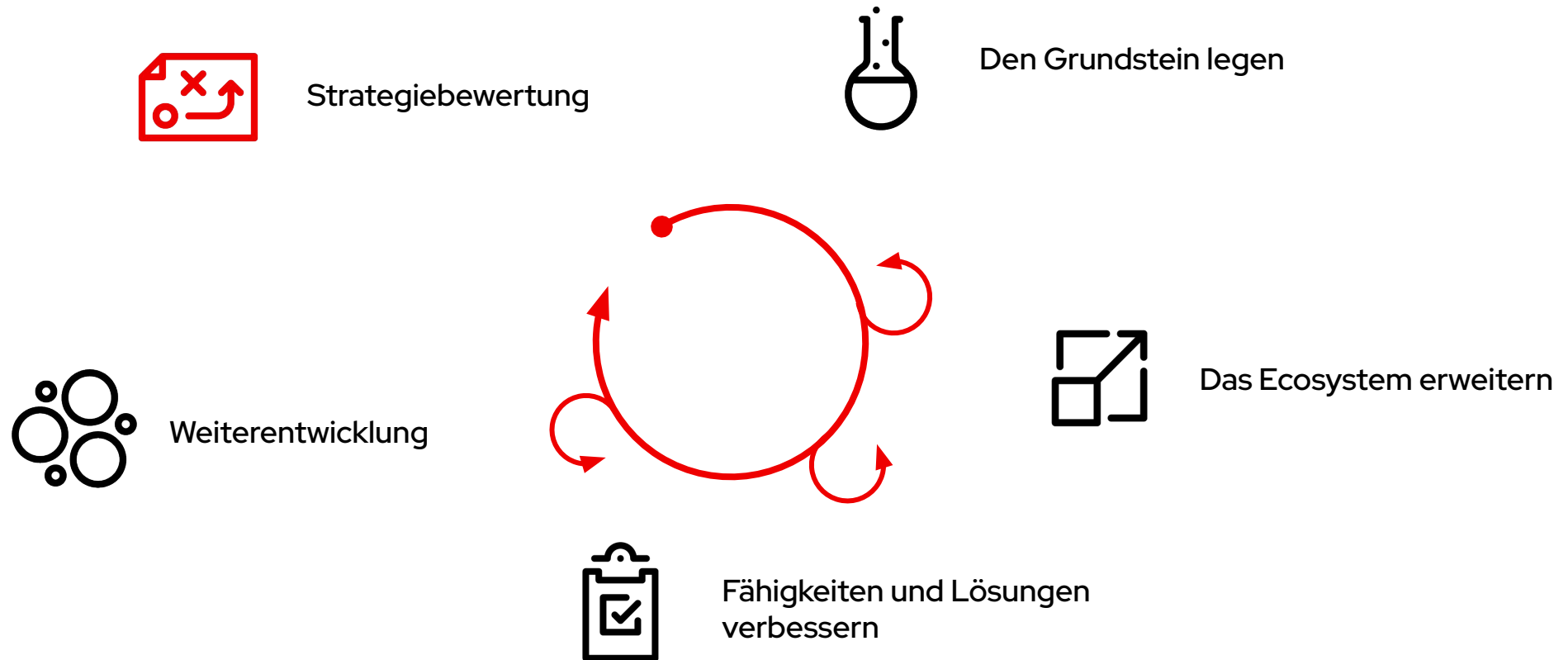
Senior Architect
Red Hat

Planung vs. Realität

Was ist eine Automation
Adaption Journey?

Red Hat Services Ansatz zur Technologieeinführung

Iteratives Modell zur skalierbaren Wertschöpfung



Planung vs. Realität



Kundensituation

- ▶ **Projekt Ziele: Ablösung der alten Automation bis Ende 2025 (scVenus)**
- ▶ **Projektrahmenbedingungen:**
 - 30.000 User weltweit
 - 7000 VDI's
 - 3300 Ubuntu Clients
 - diverse HPC Cluster
- ▶ ~ 30 Use Cases in Scope mit/ohne scVenus Migration
- ▶ Über 3000 scVenus Methoden die über 30 Jahre gewachsen sind
- ▶ Insourcing und Neuaufbau des Automation Teams
- ▶ Viele Service Provider, welche die Use Case betreuen

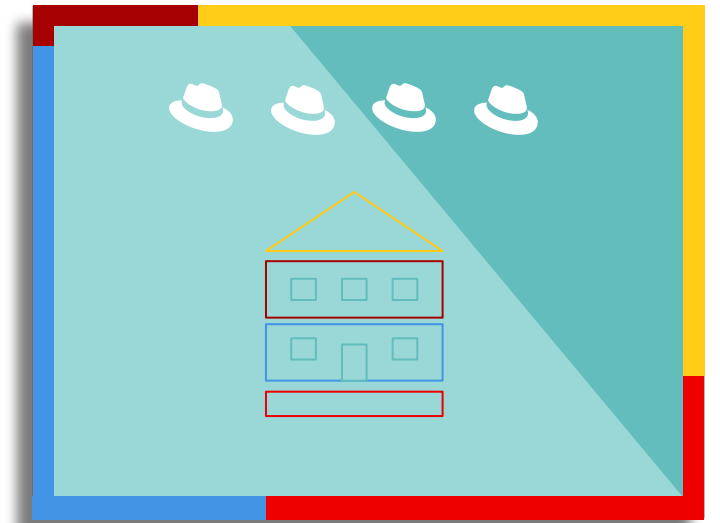
Planung und Informationssammlung



Planung und Informationssammlung

Navigate der Automation
Adaption Journey durchführen

Auf die Planung verlassen und
mit dem Automation Plattform
Piloten beginnen

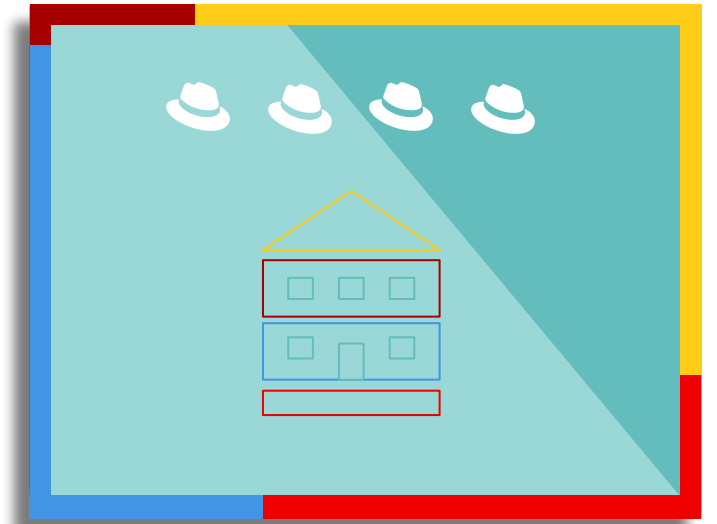


Planung und Informationssammlung

Navigate der Automation
Adaption Journey durchführen

Auf die Planung verlassen und
mit dem Automation Plattform
Piloten beginnen

- ▶ Projektübergreifender IST-Zustand und SOLL-Zustand über das Core Team hinaus
- ▶ Risikominimierung durch frühes Einbinden von unterschiedlichen Stakeholdern
- ▶ Zeit- und Budgetverlust
- ▶ Unterschiedliche Zielsetzungen von den Stakeholdern



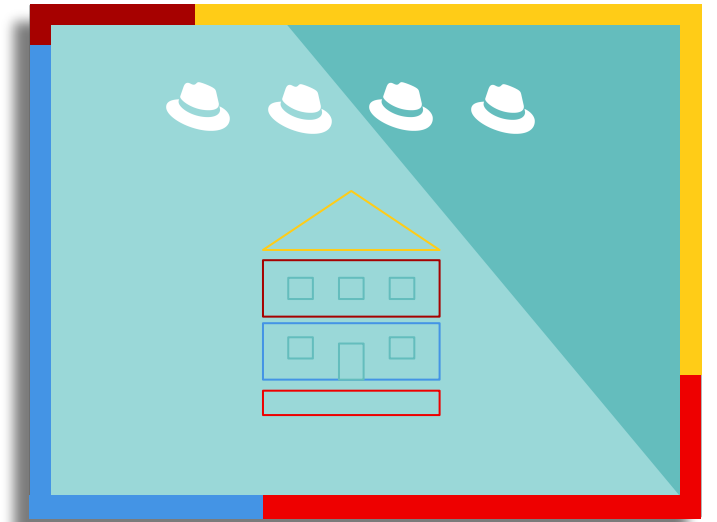
Planung und Informationssammlung

Navigate der Automation
Adaption Journey durchführen

Auf die Planung verlassen und
mit dem Automation Plattform
Piloten beginnen

- ▶ Schneller Start - Budget und Ressourcen schonend
- ▶ Unklare Zielsetzungen und Anforderungen

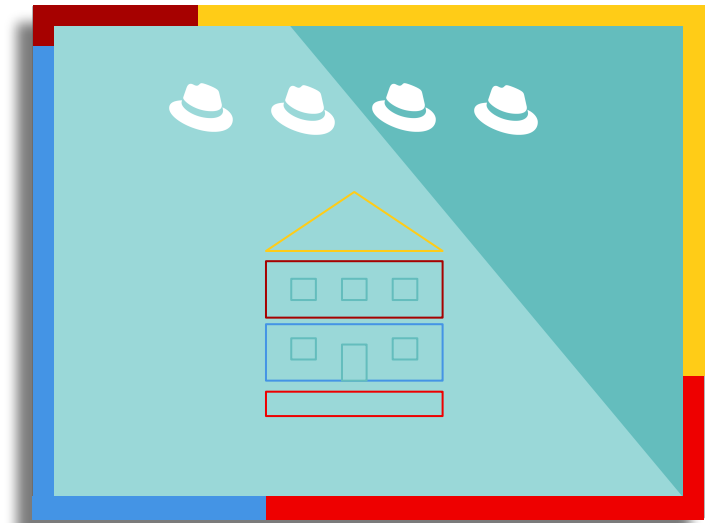
- ▶ Fehlende Einbindung von Stakeholdern
- ▶ Mangelhafte Risikoeinschätzung



Planung und Informationssammlung

Navigate der Automation
Adaption Journey durchführen

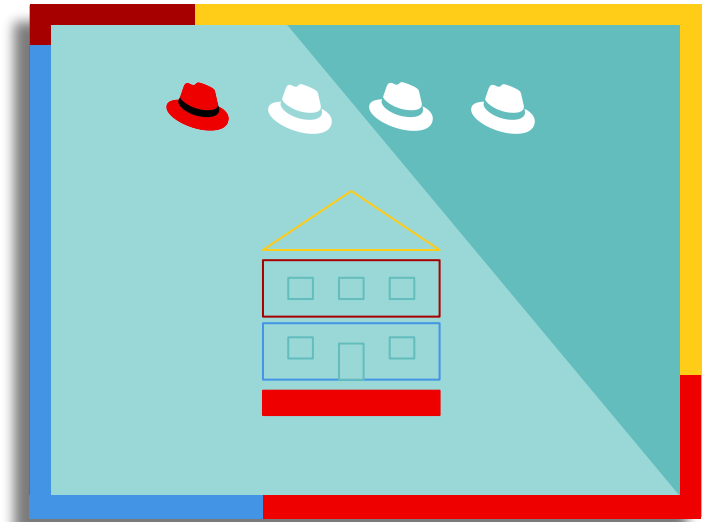
Auf die Planung verlassen und
mit dem Automation Plattform
Piloten beginnen



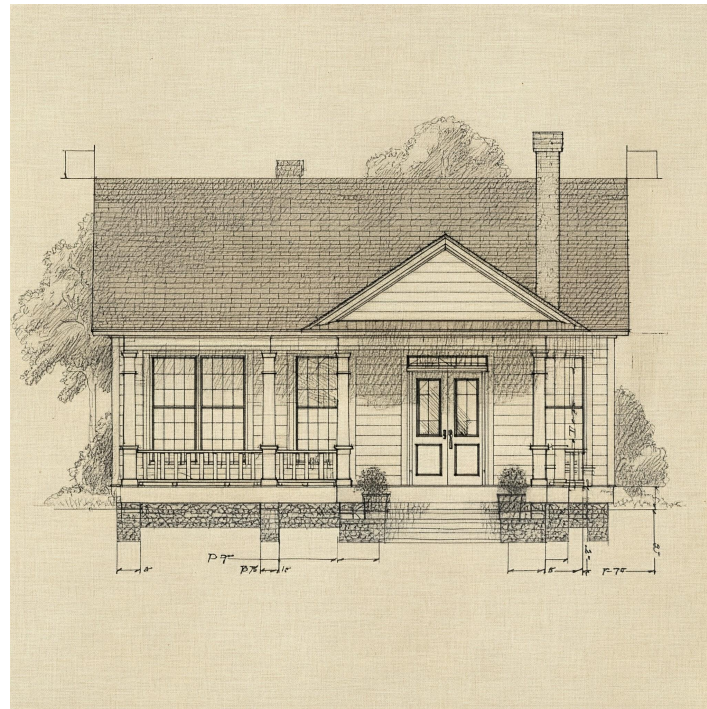
Planung und Informationssammlung

Navigate der Automation
Adaption Journey durchführen

Auf die Planung verlassen und
mit dem Automation Plattform
Piloten beginnen



Pilotierung und erster Use Case

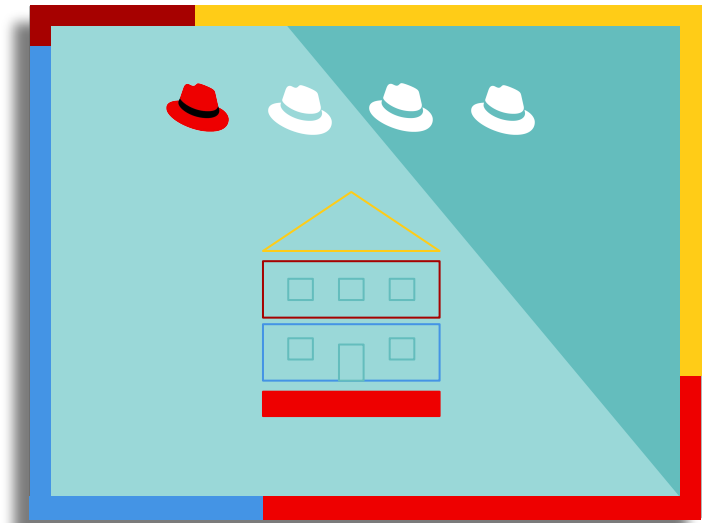


Prototyp Use Case

Entwicklung eines Migrations Blueprints

Den Piloten weiter mit nötigen Features ausbauen und parallel wichtige Use cases migrieren lassen

Prototyping mit ausgewählten Use Cases die migrieren und begleitet werden



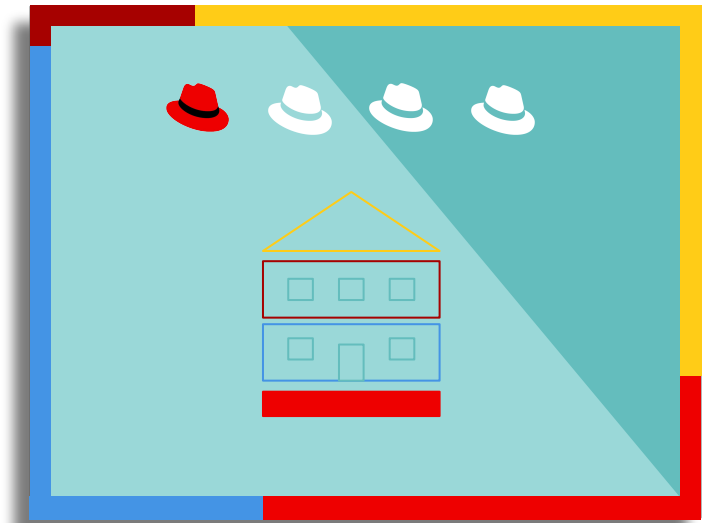
Prototyp Use Case

Entwicklung eines Migrations Blueprints

Den Piloten weiter mit nötigen Features ausbauen und parallel wichtige Use cases migrieren lassen

Prototyping mit ausgewählten Use Cases die migrieren und begleitet werden

- ▶ Risiko von Fehlplanungen mit spätem Feedback
- ▶ Gefahr von mangelnder Nutzerakzeptanz
- ▶ Zu viele Anforderungen die Ziel Divergent sind
- ▶ Langsames Onboarding



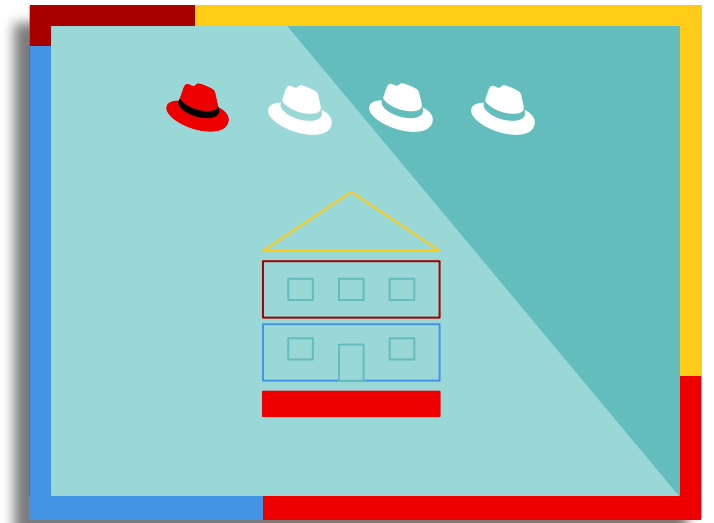
Prototyp Use Case

Entwicklung eines Migrations Blueprints

Den Piloten weiter mit nötigen Features ausbauen und parallel wichtige Use cases migrieren lassen

Prototyping mit ausgewählten Use Cases die migrieren und begleitet werden

- ▶ Schnelle und direkte Kommunikation
- ▶ Wenig Koordinationsaufwand
- ▶ Frühes konstruktives Planungs Feedback
- ▶ Effektive Plattformentwicklung durch ausgewählten Use Case (Lighthouse)

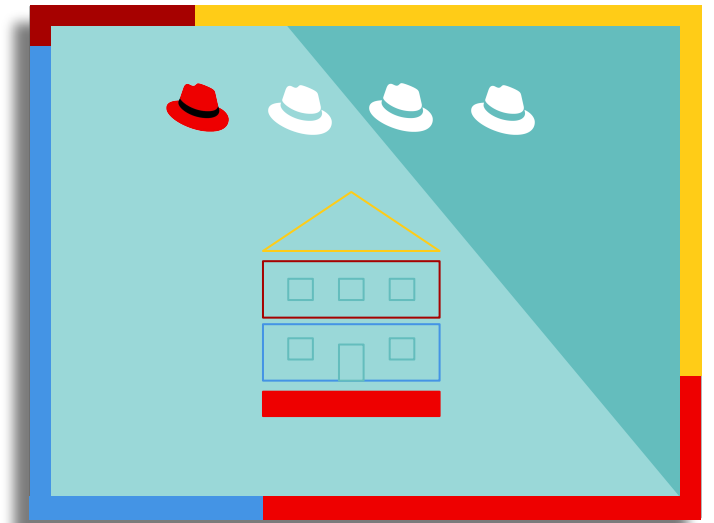


Prototyp Use Case

Entwicklung eines Migrations Blueprints

Den Piloten weiter mit nötigen Features ausbauen und parallel wichtige Use cases migrieren lassen

Prototyping mit ausgewählten Use Cases die migrieren und begleitet werden

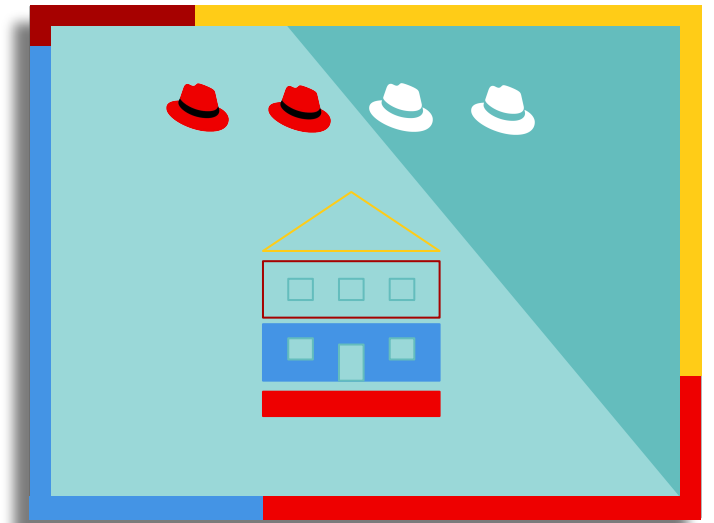


Prototyp Use Case

Entwicklung eines Migrations Blueprints

Den Piloten weiter mit nötigen Features ausbauen und parallel wichtige Use cases migrieren lassen

Prototyping mit ausgewählten Use Cases die migrieren und begleitet werden



Inbetriebnahme der Plattform und Migration

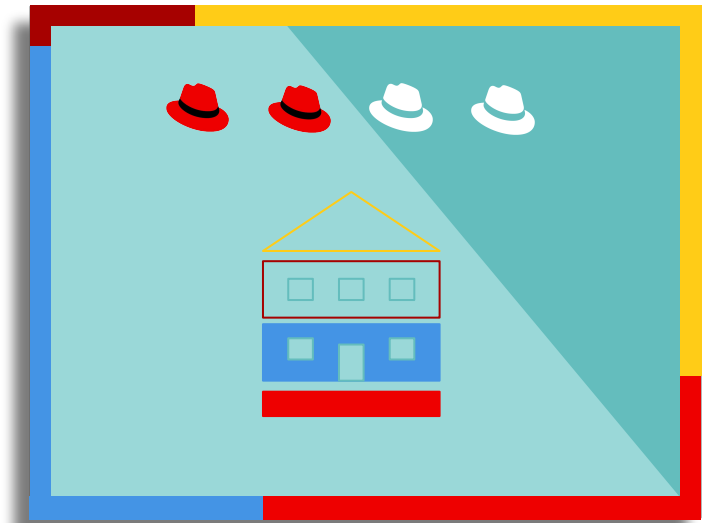


Migrationsphase starten

Iterationen fortführen

Den Piloten in Produktion bringen und weitere Use Cases migrieren lassen

Migrationsframework definieren und Migrationsplanungen starten



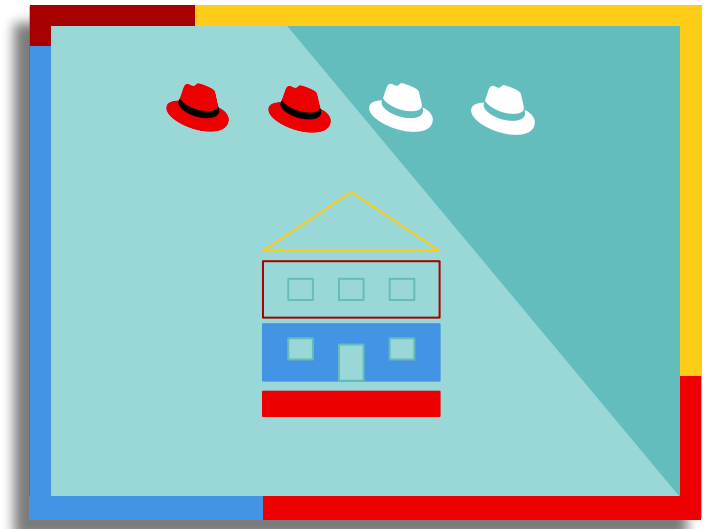
Migrationsphase starten

Iterationen fortführen

Den Piloten in Produktion bringen und weitere Use Cases migrieren lassen

Migrationsframework definieren und Migrationsplanungen starten

- ▶ Alle Use Cases sind schnell Onboarded
- ▶ Fehlende Integrationen auf AAP Seite
- ▶ Kein Standardisiertes Onboarding auf die Plattform



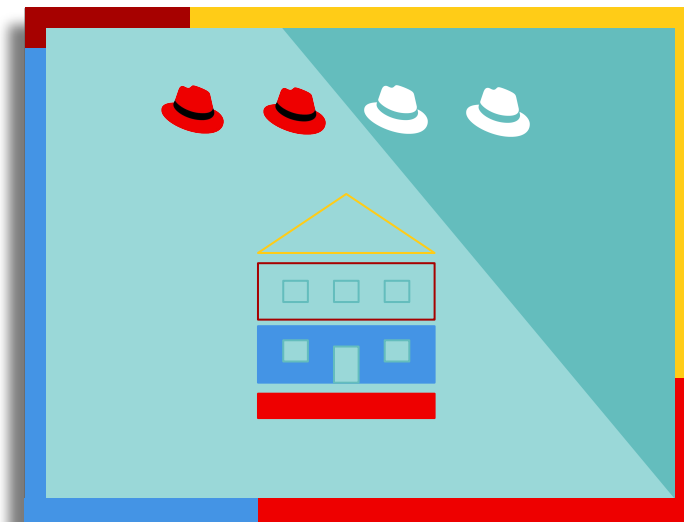
Migrationsphase starten

Iterationen fortführen

Den Piloten in Produktion bringen und weitere Use Cases migrieren lassen

Migrationsframework definieren und Migrations- planungen starten

- ▶ Die Erfahrungen aus den ausgewählten Use Cases übertragen
- ▶ Standards für ein Onboarding entwickeln (Templates)
- ▶ Priorisieren von Use Cases
- ▶ Klassifizieren der Use Case Komplexität

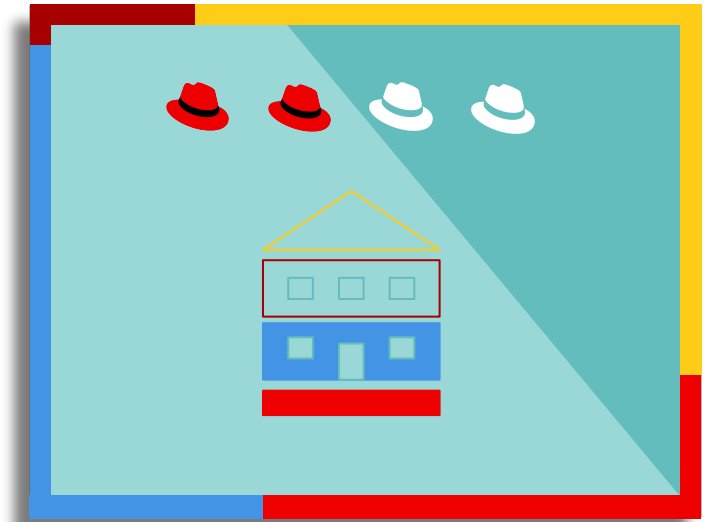


Migrationsphase starten

Iterationen fortführen

Den Piloten in Produktion bringen und weitere Use Cases migrieren lassen

Migrationsframework definieren und Migrationsplanungen starten

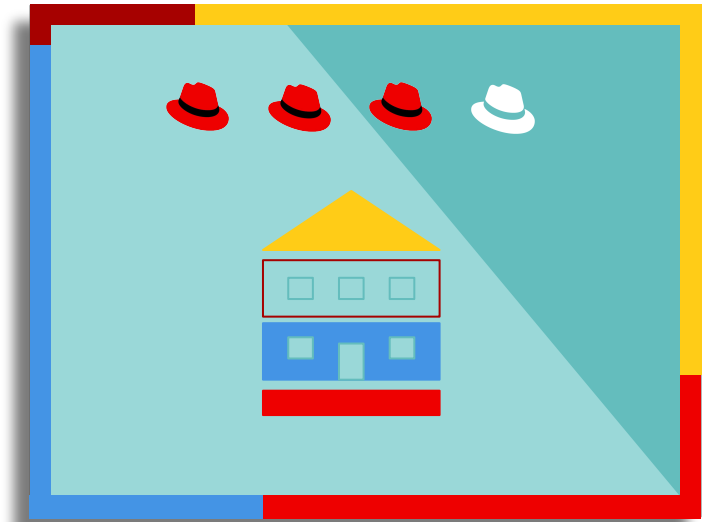


Migrationsphase starten

Iterationen fortführen

Den Piloten in Produktion bringen und weitere Use Cases migrieren lassen

Migrationsframework definieren und Migrationsplanungen starten



Skalierung der Plattform

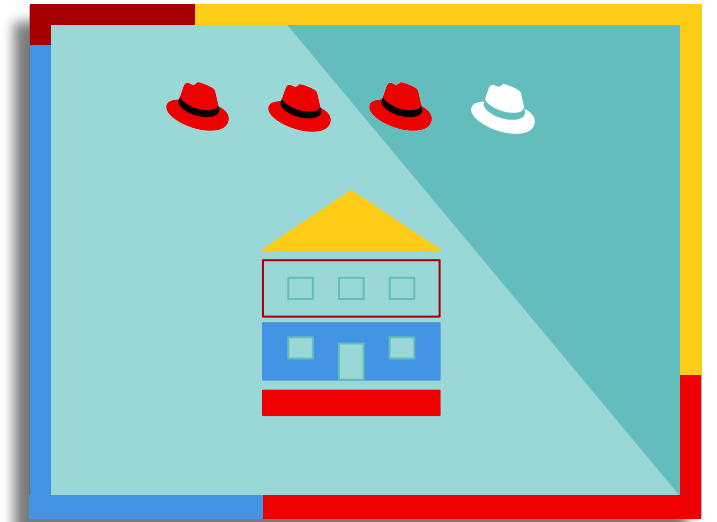


Skalierung

Struktur vs. Geschwindigkeit

Begleitung der Migrationen
durch etabliertes Team und klar
strukturierte Automations
Plattform

Schnellstmögliche Migration,
beibehalten von gewachsenen
Strukturen durch Migrationen in
eigenregie + Operations



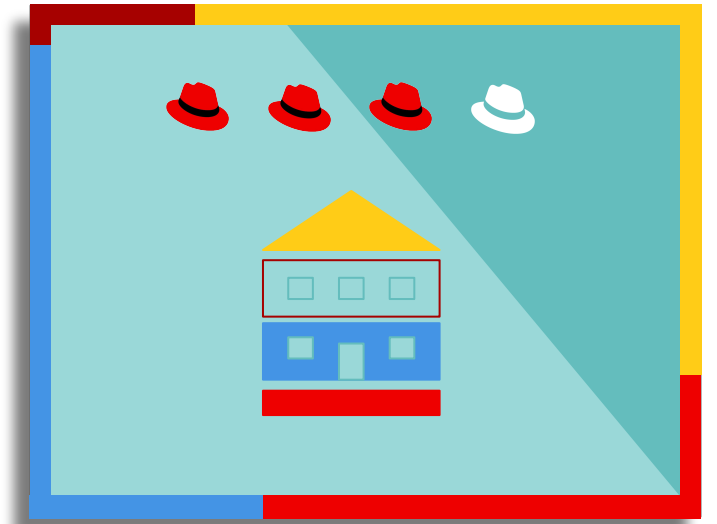
Skalierung

Struktur vs. Geschwindigkeit

Begleitung der Migrationen durch etabliertes Team und klar strukturierte Automations Plattform

Schnellstmögliche Migration, beibehalten von gewachsenen Strukturen durch Migrationen in eigenregie + Operations

- ▶ Startpunkt für den Beginn ist definiert
- ▶ Pair Programming
- ▶ Feedback fürs AAP Core Team und man bekommt Insights von der Migration für die Roadmap
- ▶ Transparentes Serviceangebote (Supportmöglichkeiten/ Kommunikationskanäle)



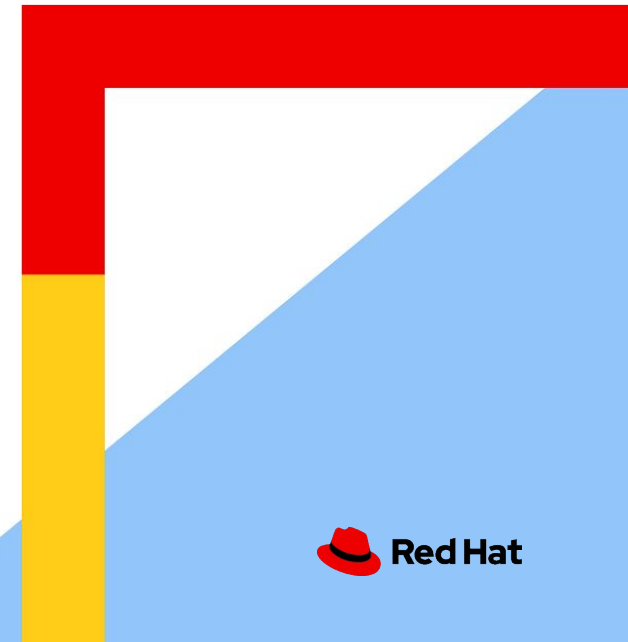
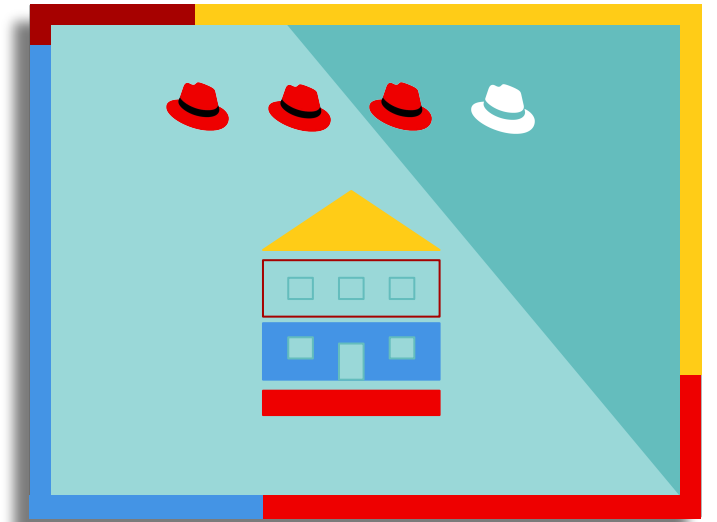
Skalierung

Struktur vs. Geschwindigkeit

Begleitung der Migrationen durch etabliertes Team und klar strukturierte Automations Plattform

Schnellstmögliche Migration, beibehalten von gewachsenen Strukturen durch Migrationen in eigenregie + Operations

- ▶ Unklare Verantwortlichkeiten
- ▶ Entwicklung von Automation Silos
- ▶ Keine Standardisierung und dadurch schlecht Pflege der Code Basis
- ▶ "Altlasten" werden weiter getragen

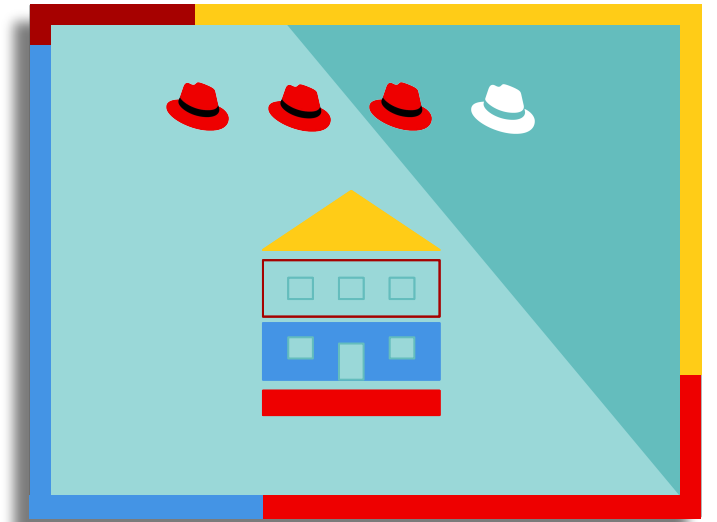


Skalierung

Struktur vs. Geschwindigkeit

Begleitung der Migrationen
durch etabliertes Team und klar
strukturierte Automations
Plattform

Schnellstmögliche Migration,
beibehalten von gewachsenen
Strukturen durch Migrationen in
eigenregie + Operations

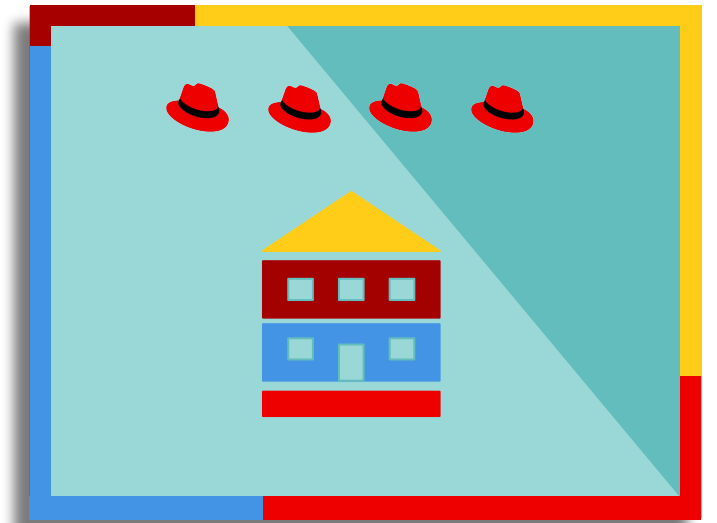


Skalierung

Struktur vs. Geschwindigkeit

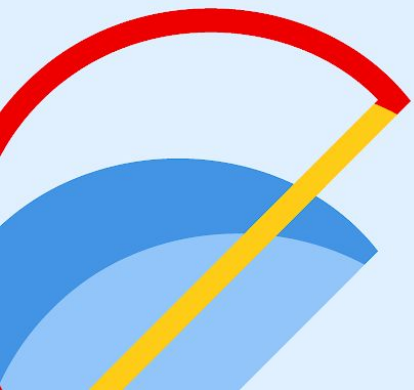
Begleitung der Migrationen durch etabliertes Team und klar strukturierte Automations Plattform

Schnellstmögliche Migration, beibehalten von gewachsenen Strukturen durch Migrationen in eigenregie + Operations

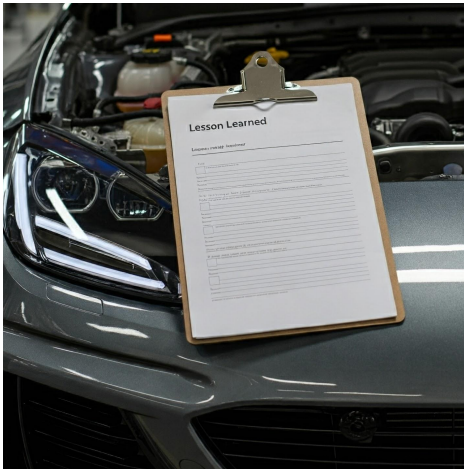


Planung vs. Realität

Wie viele Red Hat's hast du gesammelt?



Lessons Learned



- ▶ **Lange Einarbeitung des Kernteams**
- ▶ **Anpassung an alte Prozesse**
- ▶ **Schwierige Auswahl von Use Cases**
- ▶ **Herausforderungen durch Altlasten**
- ▶ **Begrenzte Verfügbarkeit von alt Tool Know-how**

Review



- ▶ **Frühzeitige Entscheidungen sind entscheidend**
- ▶ **Einfluss auf Budget und Zeit**
- ▶ **Fundierte Planung zahlt sich aus**
- ▶ **Klare Strukturen und iterative Vorgehensweise**
- ▶ **Gutes Enablement der eigenen Mitarbeiter reduziert den Bedarf an externen Consultants und beschleunigt die Migration**
- ▶ **Nachhaltiger Wissenstransfer**

Session: 15:50 - 16:20



Jetzt Session bewerten!

Einfach QR-Code
scannen, Session
wählen und bewerten.
Vielen Dank!

red.ht/rhsc24-de-s6

Red Hat
Summit

Connect

Thank you



[linkedin.com/company/red-hat](https://www.linkedin.com/company/red-hat)



[facebook.com/redhatinc](https://www.facebook.com/redhatinc)



[youtube.com/user/RedHatVideos](https://www.youtube.com/user/RedHatVideos)



twitter.com/RedHat